

VOLUME 35

# JOURNAL L'AMICAL PRINTEMPS 2024

---

Un Prolongement à la Famille de Montréal

200-2194 avenue de La Salle

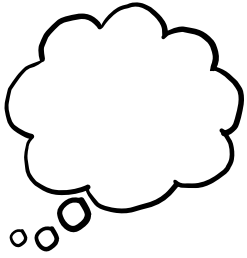
Montréal QC H1V 2K8

514 504-7989

[info@upfm.ca](mailto:info@upfm.ca)



UN PROLONGEMENT À LA FAMILLE DE MONTRÉAL  
SUITE 200 - 2194 AVENUE DE LA SALLE  
MONTRÉAL, QUEBEC, H1V 2K8  
TÉLÉPHONE : 514 504 7989  
COURRIEL : INFO@UPFM.CA



CONSEIL D'ADMINISTRATION

PRÉSIDENT

Roger Poitras

VICE-PRÉSIDENTE

Françoise Perreault

TRÉSORIÈRE

Dominique Fillion

SECRÉTAIRE

Liette Lefebvre

ADMINISTRATEURS(TRICES)

Sylvie Bellefleur

Eve de Grandmont-Plante

Lise Brière

MEMBRES HONORAIRES

LUCIE KURLUK

REPRÉSENTANTE DES MEMBRES

Josée Dulude

L'ÉQUIPE

DIRECTRICE ADJOINTE

Kim Pimparé-Vaillant

ADJOINTE ADMINISTRATIVE

Isabelle Lafond-Lemaire

ÉDUCATRICES SPECIALISÉES

Jeanne Bélanger-Dufresne

Eliane Fraser-Yvon

ENSEIGNANTS (CSSPI)

Schadrac Emilca

Frédérique Verville

COMPTABILITÉ

Normand Bohémier

ANIMATEURS / ANIMATRICES

François Bélanger

Léa Kirdikian

Mélanie Ouellet

François Parenteau

Jessy Henry

Daniel Champagne

UN PROLONGEMENT À LA FAMILLE DE MONTRÉAL  
SUITE 200 - 2194 AVENUE DE LA SALLE  
MONTRÉAL, QUEBEC, H1V 2K8  
TÉLÉPHONE : 514 504 7989  
COURRIEL : INFO@UPFM.CA



DES CHANGEMENTS AU DOSSIER DU MEMBRE ?



Dans l'optique de maintenir à jour les dossiers de nos membres, veuillez nous aviser de tout changement concernant vos données personnelles. Merci de bien vouloir compléter ce formulaire et nous le transmettre accompagné de la photo d'identité du membre, soit par courriel à info@upfm.ca ou au 200-2194, avenue De La Salle MONTRÉAL, Québec, H1V 2K8.

\*\*\*\*\*

### COUPON À NOUS RETOURNER

NOM DU MEMBRE.....

ADRESSE POSTALE.....

# TRANSPORT ADAPTÉ.....

NOM ET PRÉNOM DU RESPONSABLE.....

TÉLÉPHONE DU RESPONSABLE .....

ADRESSE COURRIEL .....

ADRESSE POSTALE ( OU ) COURRIEL DE FACTURATION.....

NOM DE L' INTERVENANT RESPONSABLE .....

TÉLÉPHONE DE L' INTERVENANT RESPONSABLE.....

ADRESSE COURRIEL DE L' INTERVENANT RESPONSABLE .....

ALLERGIES CONNUES.....

RENSEIGNEMENTS MÉDICAUX .....

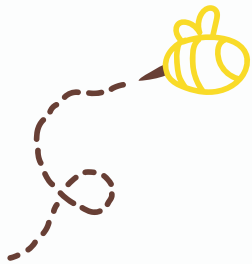
MÉDICATION.....



# TRANSFERT BANCAIRE



**Vous pouvez désormais acquitter vos factures via transfert bancaire. En guise de reçu, vous recevrez le courriel de confirmation de dépôt de fonds.**



**Nous n'émettons pas de reçu PDF pour les transferts bancaires.**



**Il n'y a pas de question ni de réponse de sécurité.**

**Les fonds seront automatiquement déposés dans notre compte.**



**Veillez utiliser cette adresse courriel pour les transferts de fonds :**

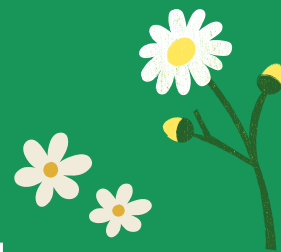


**[comptabilite@upfm.ca](mailto:comptabilite@upfm.ca)**





# FORMULAIRE D'INSCRIPTION CAMP DE JOUR 2024 PLACES LIMITÉES: PREMIER ARRIVÉ, PREMIER INSCRIT!



Les inscriptions pour notre camp d'été 2024 débuteront dès le 02 avril prochain.

Nous vous invitons à nous joindre via courriel au [info@upfm.ca](mailto:info@upfm.ca) ou via téléphone [514-504-7989](tel:514-504-7989) pour procéder à la sélection des semaines souhaitées. Nouveauté cette année; chaque semaine aura sa thématique avec des activités y étant reliées.

Veillez noter que vous pouvez inscrire un membre au nombre de semaine désirée, entre 1 et 9 semaines. Les semaines sont de 4 jours, du lundi au jeudi de 9h à 16h.

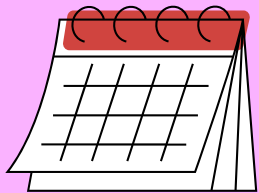
Nous serons fermé les lundis 24 juin et 1er juillet.

Des sorties spéciales sont ajoutés au calendrier régulier. Pour participer à ces sorties, il faut obligatoirement inscrire le membre lors de la sélection des semaines et acquitter un frais supplémentaire. Pour les membres qui ne participeront pas à ces sorties spéciales, il y aura toujours un groupe qui restera à nos bureaux.

Vous recevrez début juin un carnet spécial camp de jour contenant toutes les informations nécessaires, les choix d'activités spéciales ainsi que la programmation de l'été.

Semaine 1 : L'AMITIÉ 	16 au 20 juin
Semaine 2 : LA NATURE 	25 au 27 juin
Semaine 3 : LES ARTS 	2 au 4 juillet
Semaine 4: LES ANIMAUX 	8 au 11 juillet
Semaine 5: LES PIRATES 	15 au 18 juillet
Semaine 6: LES FÊTES 	22 au 25 juillet
Semaine 7: LES SUPER-HÉROS 	29 juillet au 1er août
Semaine 8: L'ASTRONOMIE 	5 au 8 août
Semaine 9: LES CONTINENTS ET PAYS 	12 au 15 août

# LES DATES À RETENIR



## AVRIL 2024

### 1er AVRIL

CONGÉ LUNDI DE PÂQUES

### 8 AVRIL

FERMÉ POUR ÉCLIPSE SOLAIRE

FIN Hockey-balle

### 19 AVRIL

Bingo Rigolo

### 25 AVRIL

Comité des membres

## MAI 2024

### 20 MAI

CONGÉ FÊTE DES PATRIOTES

### 23 MAI

Café-rencontre: sexualité

### 30 MAI

Comité des membres

### 31 MAI

Remise des trophées

FIN Quilles du vendredi

## JUIN 2024

### 1er JUIN

FIN Découverte de soi

Remise des trophées

FIN Quilles du samedi AM / PM

FIN Cuisine du monde

### 2 JUIN

Atelier création de bijoux

FIN Atelier marionnettes

FIN Chant et rythmes

### 3 JUIN

FIN Karaoke

### 4 JUIN

FIN Théâtre et impro

### 5 JUIN

FIN Gymnastique douce

### 6 JUIN

FIN Méli-mélo

FIN Participation sociale

FIN initiation à la tablette

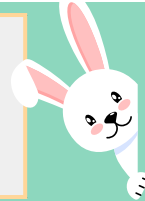
### 17 JUIN

Début camp de jour



NOM COMPLET

-----


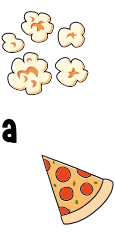
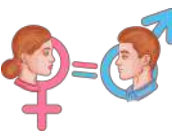



## FORMULAIRE D'INSCRIPTION ACTIVITÉS SPÉCIALES PRINTEMPS 2024

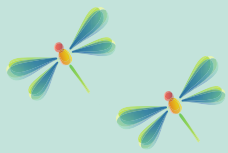


PLACES LIMITÉES; PREMIER ARRIVÉ, PREMIER INSCRIT!

Pour confirmer votre inscription, vous pouvez nous remettre ce **formulaire** dûment rempli, nous écrire au **info@upfm.ca** ou communiquer avec nous via téléphone au **514-504-7989**.

ACTIVITÉ	DATE	HEURE	Nombre de place	PRIX	DESCRIPTION	COCHEZ VOTRE PRÉSENCE
<b>Bingo Rigolo</b> 	19 avril	13h00 à 16h00	25	15\$	Tu aimes jouer au bingo ? Viens t'amuser avec nous! Plusieurs prix, mais surtout plaisir garanti! *Collation incluse	
<b>Ciné Pizza</b> 	9 mai	18h00 à 21h00	25	10\$	Tu as raté notre dernier ciné-pizza cet automne? Pas de problème ! Viens écouter un film et souper entre amis! *Souper, breuvage et popcorn inclus	
<b>Café rencontre: La sexualité</b> 	23 mai	16h00 à 18h00	20	10\$	Pour faire suite à notre dernier café rencontre portant sur l'amitié et l'amour, je propose une suite avec des discussions sur la sexualité saine. Tu as des questions sur ce sujet ? Joins-toi à nous pour en apprendre d'avantage. *Collation incluse	
<b>Atelier création de bijoux</b> 	2 juin	13h00 à 15h00	15	15\$	C'est une des activités les plus populaires chez nos membres. Tu aimes les bijoux et les accessoires décoratifs ? Cet atelier est pour toi: collier, bracelet, breloques... Il y en a pour tous les goûts!	





## LA PARTICIPATION SOCIALE

Le programme vise l'inclusion sociale et le maintien des acquis des adultes de 21 ans et plus présentant une déficience intellectuelle.

De plus, dans le cadre du programme, un projet de participation sociale sera travaillé avec chaque élève. Afin de mener à bien ce projet, les thématiques suivantes seront également abordées : conditions de vie, relations sociales, milieu de vie et communauté. Le programme de participation sociale vise donc l'atteinte d'une plus grande autonomie en favorisant l'accomplissement des activités courantes ainsi que l'exercice de rôles sociaux.

Au Prolongement à la Famille de Montréal, l'adulte travaille à développer ses capacités tout en prenant en considération ses caractéristiques personnelles, ses relations sociales, son milieu de vie et son implication dans la communauté.





## PROGRAMME DE JOUR MÉLI-MÉLO

Les objectifs du Programme de Jour Méli-mélo sont de briser l'isolement, socialiser et se divertir.



Les activités offertes sont le bricolage, le dessin et la peinture, les jeux de groupe et de société, les activités causeries, les sorties au parc et marches, les activités sportives (en tenant compte des capacités de chacun) et les activités artistiques diverses (chant, mime).



## LE COMITÉ DES MEMBRES

Le comité des membres te propose une réunion une fois par mois afin qu'ensemble vous puissiez définir les règles de vie pour les membres, rédiger un journal, faire des projets que vous souhaitez réaliser comme une journée portes ouvertes pour informer les personnes de ce que vous faites au Prolongement à la Famille de Montréal. Tes idées seront mises de l'avant. Viens t'impliquer, plaisir garanti!

Dates: 25 avril / 30 mai



Si tu es intéressé, inscris-toi via  
courriel à [info@upfm.ca](mailto:info@upfm.ca) ou  
téléphones-nous au 514-504-7989



## ATELIER TABLETTE

Familiarise-toi avec la technologie moderne et apprends à utiliser GOOGLE pour faire des recherches sur les sujets qui te passionnent. Tu apprendras comment mettre à jour ta tablette et jouer à des jeux via des applications !

## ATELIER CHANTS ET RYTHMES



Cet atelier invite ses participants à plonger dans le monde de la musique tout en s'amusant. Ils apprendront des notions simples de chant et de rythme pour aider à mieux exprimer et partager les émotions avec la voix.

## ART-THÉRAPIE



Cet atelier de création artistique propose aux membres de mettre sur une toile leurs émotions et sentiments. Les membres seront invités à réaliser leur autoportrait afin de soutenir l'estime de soi et les capacités d'expression. Une grande exposition des œuvres en fin d'année conclura cette belle aventure.



## GYMNASTIQUE DOUCE

Cet atelier favorise le bien-être physique de nos participants par des étirements simples et des exercices doux. L'ensemble des exercices seront adaptés au rythme et aux capacités de chacun afin d'encourager des mouvements et des habitudes saines au quotidien.



## ARTS PLASTIQUES



Viens apprendre différentes techniques de peinture : gouache, acrylique, à l'eau!  
Nous ferons de super bricolages ensemble et ta créativité sera mise de l'avant.

## ATELIER DE MARIONNETTES



Nous apprendrons à fabriquer nos marionnettes et faire un décor. De plus, nous vous proposerons de faire un spectacle de marionnettes au mois de juin. Que ce soit une vieille chaussette devenue un dragon de feu ou une création en papier qui se transforme en petit bonhomme sympathique, toutes les marionnettes seront possibles!

## QUILLES



Viens jouer avec nous et tes amis à chaque semaine. Sauras-tu faire des abats ?

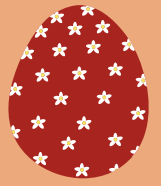
## LES SORTIES DU VENDREDI SOIR

Viens faire une sortie différente 1 vendredi soir sur 2. Tu dois avoir 20\$ sur toi pour l'activité. Tu dois être autonome au niveau de tes déplacements, car ces activités ne peuvent être faites en transport adapté. Tu devras te rendre au point de rencontre et retourner chez toi en fin de soirée par toi-même.





# PROGRAMMATION PRINTEMPS 2024



## SOIRÉE KARAOKÉ



Tu aimes la musique, chanter, danser et t'amuser avec des amis ? Viens faire la fête avec nous! Nous chanterons des classiques de la musique francophone et anglophone. Tu pourras nous partager ta passion pour tes artistes préférés.

## ARTS DE LA SCÈNE: THÉÂTRE & IMPROVISATION



Cet atelier est une nouveauté cette année! Tu apprendras à jouer la comédie sous tous ses angles et comment monter une pièce de théâtre. Costumes, jeux et plaisir seront au rendez-vous! Nous ferons un spectacle à la fin de l'année pour montrer tout le beau travail que tu auras accompli au fil des ateliers scéniques.

## CUISINE DU MONDE

Tu aimes cuisiner et essayer de nouvelles saveurs ? À notre atelier de cuisine, tu apprendras comment cuisiner sans cuisson différents plats de plusieurs pays. Aussi, tu en sauras davantage sur comment utiliser les outils de cuisine de façon sécuritaire. Nous t'attendons pour un voyage gastronomique autour du monde!





# NOS ADRESSES ET HEURES POUR VOS TRANSPORTS



## ACTIVITÉS DE PARTICIPATION SOCIALE

LUNDI AU JEUDI DE 9H – 15H

200 – 2194 Av. De La Salle, Montréal

## PROGRAMME DE JOUR MELI-MÉLO

LUNDI AU JEUDI DE 9H – 12H & DE 12H – 15H

200 – 2194 Av. De La Salle, Montréal

## KARAOKÉ

LUNDI DE 18H30 – 20H30

200 – 2194 Av. De La Salle, Montréal

## THÉÂTRE & IMPRO

MARDI DE 18H30 – 20H30

200 – 2194 Av. De La Salle, Montréal

## GYMNASTIQUE DOUCE

MERCREDI DE 18H – 20H

200 – 2194 Av. De La Salle, Montréal

## ATELIERS D'INITIATION À LA TABLETTE

JEUDI DE 16H – 18H

200 – 2194 Av. De La Salle, Montréal

## ARTS PLASTIQUES

VENDREDI DE 9H – 12H & DE 13H – 15H30

200 – 2194 Av. De La Salle, Montréal

## SORTIE DU VENDREDI SOIR

1 VENDREDI SUR 2 DE 18H – 21H

Point de rencontre: Métro PIE-IX

## QUILLES

VENDREDI DE 9H – 12H00

SAMEDI DE 9H – 12H00 & DE 13H – 16H00

CENTRE DE QUILLES MODERNE

3115 Boulevard de L'assomption, Montréal

## ART-THÉRAPIE

SAMEDI DE 9H – 12H

200 – 2194 Av. De La Salle, Montréal

## CUISINE DU MONDE

SAMEDI DE 13H – 15H30

200 – 2194 Av. De La Salle, Montréal

## ATELIER DE MARIONNETTES

DIMANCHE DE 9H – 12H

200 – 2194 Av. De La Salle, Montréal

## ATELIERS DE CHANTS ET RYTHMES

DIMANCHE DE 13H – 15H30

200 – 2194 Av. De La Salle, Montréal



# PROGRAMMATION AVRIL



Lundi	Mardi	Mercredi	Jeudi	Vendredi	Samedi	Dimanche
1 FERMÉ CONGÉ LUNDI DE PÂQUES	2 9h00 - 15h00 Participation Sociale 9h00 - 15h00 Méli-Mélo 18h30-20h30 Théâtre&Impro	3 9h00 - 15h00 Participation Sociale 9h00 - 15h00 Méli-Mélo 18h00-20h00 Gymnastique douce	4 9h00 - 15h00 Participation Sociale 9h00 - 15h00 Méli-Mélo 16h00-18h00 Initiation à la tablette	5 9h00-12h00 Quilles 9h00-12h00 Arts plastiques 13h00-15h30 Arts plastiques	6 9h00-12h00 Art-thérapie 9h00-12h00 Quilles 13h00-16h00 Quilles 13h00-15h30 Cuisine du monde	7 9h00-12h00 Atelier marionnettes 13h00-15h30 Chants & Rythmes
8 MÉLI-MÉLO PARTICIPATION SOCIALE FERMÉ ÉCLIPSE SOLAIRE 18h30-20h30 Karaoké 19h-21h Hockey-Balle	9 9h00 - 15h00 Participation Sociale 9h00 - 15h00 Méli-Mélo 18h30-20h30 Théâtre&Impro	10 9h00 - 15h00 Participation Sociale 9h00 - 15h00 Méli-Mélo 18h00-20h00 Gymnastique douce	11 9h00 - 15h00 Participation Sociale 9h00 - 15h00 Méli-Mélo 16h00-18h00 Initiation à la tablette	12 9h00-12h00 Quilles 9h00-12h00 Arts plastiques 13h00-15h30 Arts plastiques 18h00-21h00 Sortie du vendredi	13 9h00-12h00 Art-thérapie 9h00-12h00 Quilles 13h00-16h00 Quilles 13h00-15h30 Cuisine du monde	14 9h00-12h00 Atelier marionnettes 13h00-15h30 Chants & Rythmes
15 9h00 - 15h00 Participation Sociale 9h00 - 15h00 Méli-Mélo 18h30-20h30 Karaoké	16 9h00 - 15h00 Participation Sociale 9h00 - 15h00 Méli-Mélo 18h30-20h30 Théâtre&Impro	17 9h00 - 15h00 Participation Sociale 9h00 - 15h00 Méli-Mélo 18h00-20h00 Gymnastique douce	18 9h00 - 15h00 Participation Sociale 9h00 - 15h00 Méli-Mélo 16h00-18h00 Initiation à la tablette	19 9h00-12h00 Quilles 9h00-12h00 Arts plastiques 13h00-15h30 Arts plastiques 13h00-16h00 Bingo Rigolo	20 9h00-12h00 Art-thérapie 9h00-12h00 Quilles 13h00-16h00 Quilles 13h00-15h30 Cuisine du monde	21 9h00-12h00 Atelier marionnettes 13h00-15h30 Chants & Rythmes
22 9h00 - 15h00 Participation Sociale 9h00 - 15h00 Méli-Mélo 18h30-20h30 Karaoké	23 9h00 - 15h00 Participation Sociale 9h00 - 15h00 Méli-Mélo 18h30-20h30 Théâtre&Impro	24 9h00 - 15h00 Participation Sociale 9h00 - 15h00 Méli-Mélo 18h00-20h00 Gymnastique douce	25 9h00 - 15h00 Participation Sociale 9h00 - 15h00 Méli-Mélo 16h00-18h00 Comité des membres	26 9h00-12h00 Quilles 9h00-12h00 Arts plastiques 13h00-15h30 Arts plastiques 18h00-21h00 Sortie du vendredi	27 9h00-12h00 Art-thérapie 9h00-12h00 Quilles 13h00-16h00 Quilles 13h00-15h30 Cuisine du monde	28 9h00-12h00 Atelier marionnettes 13h00-15h30 Chants & Rythmes
29 9h00 - 15h00 Participation Sociale 9h00 - 15h00 Méli-Mélo 18h30-20h30 Karaoké	30 FERMÉ RÉUNION D'ÉQUIPE 18h30-20h30 Théâtre&Impro					



# PROGRAMMATION MAI



Lundi	Mardi	Mercredi	Jeudi	Vendredi	Samedi	Dimanche
		1 9h00 - 15h00 Participation Sociale  9h00 - 15h00 Méli-Mélo  18h00-20h00 Gymnastique douce	2 9h00 - 15h00 Participation Sociale  9h00 - 15h00 Méli-Mélo  16h00-18h00 Initiation à la tablette	3 9h00-12h00 Quilles  9h00-12h00 Arts plastiques  13h00-15h30 Arts plastiques	4 9h00-12h00 Art-thérapie  9h00-12h00 Quilles  13h00-16h00 Quilles  13h00-15h30 Cuisine du monde	5 9h00-12h00 Atelier marionnettes  13h00-15h30 Chants & Rythmes
6 9h00 - 15h00 Participation Sociale  9h00 - 15h00 Méli-Mélo  18h30-20h30 Karaoké	7 9h00 - 15h00 Participation Sociale  9h00 - 15h00 Méli-Mélo  18h30-20h30 Théâtre&Impro	8 9h00 - 15h00 Participation Sociale  9h00 - 15h00 Méli-Mélo  18h00-20h00 Gymnastique douce	9 9h00 - 15h00 Participation Sociale  9h00 - 15h00 Méli-Mélo  16h00-18h00 Initiation à la tablette  Ciné-pizza 18h00-21h00	10 9h00-12h00 Quilles  9h00-12h00 Arts plastiques  13h00-15h30 Arts plastiques  18h00-21h00 Sortie du vendredi	11 9h00-12h00 Art-thérapie  9h00-12h00 Quilles  13h00-16h00 Quilles  13h00-15h30 Cuisine du monde	12 9h00-12h00 Atelier marionnettes  13h00-15h30 Chants & Rythmes
13 9h00 - 15h00 Participation Sociale  9h00 - 15h00 Méli-Mélo  18h30-20h30 Karaoké	14 9h00 - 15h00 Participation Sociale  9h00 - 15h00 Méli-Mélo  18h30-20h30 Théâtre&Impro	15 9h00 - 15h00 Participation Sociale  9h00 - 15h00 Méli-Mélo  18h00-20h00 Gymnastique douce	16 9h00 - 15h00 Participation Sociale  9h00 - 15h00 Méli-Mélo  16h00-18h00 Initiation à la tablette	17 9h00-12h00 Quilles  9h00-12h00 Arts plastiques  13h00-15h30 Arts-plastiques	18 9h00-12h00 Art-thérapie  9h00-12h00 Quilles  13h00-16h00 Quilles  13h00-15h30 Cuisine du monde	19 9h00-12h00 Atelier marionnettes  13h00-15h30 Chants & Rythmes
20 <b>FERMÉ</b>  <b>FÊTE DES PATRIOTES</b>	21 9h00 - 15h00 Participation Sociale  9h00 - 15h00 Méli-Mélo  18h30-20h30 Théâtre & Impro	22 9h00 - 15h00 Participation Sociale  9h00 - 15h00 Méli-Mélo  18h00-20h00 Gymnastique douce	23 9h00 - 15h00 Participation Sociale  9h00 - 15h00 Méli-Mélo  16h00-18h00 Initiation à la tablette  16h00-18h00 Café rencontre: sexualité	24 9h00-12h00 Quilles  9h00-12h00 Arts plastiques  13h00-15h30 Arts plastiques  18h-21h Sortie du vendredi	25 9h00-12h00 Art-thérapie  9h00-12h00 Quilles  13h00-16h00 Quilles  13h00-15h30 Cuisine du monde	26 9h00-12h00 Atelier marionnettes  13h00-15h30 Chants & Rythmes
27 9h00 - 15h00 Participation Sociale  9h00 - 15h00 Méli-Mélo  18h30-20h30 Karaoké	28 9h00 - 15h00 Participation Sociale  9h00 - 15h00 Méli-Mélo  18h30-20h30 Théâtre & Impro	29 <b>FERMÉ</b> <b>RÉUNION D'ÉQUIPE</b>  18h00-20h00 Gymnastique douce	30 9h00 - 15h00 Participation Sociale  9h00 - 15h00 Méli-Mélo  16h00-18h00 Initiation à la tablette  16h00-18h00 Comité des membres	31 9h00-12h00 Quilles <b>REMISE DES TROMPHÉES</b>  9h00-12h00 Arts plastiques  13h00-15h30 Arts plastiques		





# PROGRAMMATION JUIN



Lundi	Mardi	Mercredi	Jeudi	Vendredi	Samedi	Dimanche
					1	2
					9h00-12h00 Art-thérapie  9h00-12h00 Quilles <b>REMISE DES TROPHÉES</b>  13h00-16h00 Quilles  13h00-15h30 Cuisine du monde	9h00-12h00 Atelier marionnettes  13h00-15h30 Chants & Rythmes  13h00-15h00 Atelier création de bijoux
3	4	5	6	7		
9h00 - 15h00 Participation Sociale  9h00 - 15h00 Méli-Mélo  18h30-20h30 Karaoke	9h00 - 15h00 Participation Sociale  9h00 - 15h00 Méli-Mélo  18h30-20h30 Théâtre&Impro	9h00 - 15h00 Participation Sociale  9h00 - 15h00 Méli-Mélo  18h00-20h00 Gymnastique douce	9h00 - 15h00 Participation Sociale  9h00 - 15h00 Méli-Mélo  16h00-18h00 Initiation à la tablette ★★★★★ <b>FIN DES ACTIVITÉS</b> ★★★★★	  <b>BAL DES FINISSANTS</b>  		

## PROGRAMMATION CAMP DE JOUR

VOUS RECEVREZ LA PROGRAMMATION DU CAMP DE JOUR  
DANS UN PROCHAIN JOURNAL DÉDIÉ  
À L'ÉTÉ À LA FIN MAI!



# FORMULAIRE D'INSCRIPTION PARTICIPATION SOCIALE



**EN COLLABORATION AVEC LE CENTRE PAUL-GRATTON  
DU C.S.S. DE LA POINTE DE L'ÎLE**

TOUTES LES ACTIVITÉS SONT PAYABLES EN 3 VERSEMENTS.

NOUS ACCEPTONS LES PAIEMENTS PAR CHÈQUE, EN ARGENT COMPTANT, AVEC LA CARTE DÉBIT  
VIA LA PLATEFORME SQUARE OU VIA TRANSFERT INTERAC À L'ADRESSE COURRIEL SUIVANTE:

[COMPTABILITE@UPFM.CA](mailto:COMPTABILITE@UPFM.CA)

NOMBRE DE JOURS	PAIEMENTS	COUTS ANNUELS
1 journée	3 paiements de 35\$-35\$-40\$	110\$
2 journées	3 paiements de 75\$-75\$-70\$	220\$
3 journées	3 paiements de 110\$	330\$
4 journées	3 paiements de 145\$-145\$-150\$	440\$

**NOM & PRÉNOM:**

LUNDI		
MARDI		
MERCREDI		
JEUDI		

**Veillez cocher les  
journées désirées  
S.V.P**



TOUTES LES ACTIVITÉS SONT PAYABLES EN 3 VERSEMENTS.

NOUS ACCEPTONS LES PAIEMENTS PAR CHÈQUE, EN ARGENT COMPTANT, AVEC LA CARTE DÉBIT VIA LA PLATEFORME SQUARE OU VIA TRANSFERT INTERAC À L'ADRESSE COURRIEL

SUIVANTE: COMPTABILITE@UPFM.CA

JOUR	ACTIVITÉ	TARIF
<b>DIMANCHE</b>	Atelier de marionnettes	195\$ annuel ou 3 versements de 65\$
<b>DIMANCHE</b>	Atelier de chants & rythmes	195\$ annuel ou 3 versements de 65\$
<b>LUNDI AU JEUDI</b>	Méli-Mélo	25\$ par jour ou 15\$ par demi-journée
<b>LUNDI</b>	Karaoké	195\$ annuel ou 3 versements de 65\$
<b>MARDI</b>	Théâtre & impro	195\$ annuel ou 3 versements de 65\$
<b>MERCREDI</b>	Gymnastique douce	195\$ annuel ou 3 versements de 65\$
<b>JEUDI</b>	Comité des membres	Gratuit / souper pizza inclus
<b>JEUDI</b>	Initiation à la tablette	195\$ annuel ou 3 versements de 65\$
<b>VENDREDI</b>	Arts plastiques	195\$ annuel ou 3 versements de 65\$
<b>VENDREDI</b>	Quilles	12\$ par semaine
<b>1 VENDREDI SUR 2</b>	Sortie du vendredi soir	20\$ par sortie (avoir l'argent comptant sur soi)
<b>SAMEDI</b>	Quilles	12\$ par semaine
<b>SAMEDI</b>	Cuisine du monde	195\$ annuel ou 3 versements de 65\$
<b>SAMEDI</b>	Art-thérapie	195\$ annuel ou 3 versements de 65\$

TOUTES LES ACTIVITÉS SONT PAYABLES EN 3 VERSEMENTS.

NOUS ACCEPTONS LES PAIEMENTS PAR CHÈQUE, EN ARGENT COMPTANT, AVEC LA

CARTE DÉBIT VIA LA PLATEFORME SQUARE OU VIA TRANSFERT INTERAC À

L'ADRESSE COURRIEL SUIVANTE: [COMPTABILITE@UPFM.CA](mailto:COMPTABILITE@UPFM.CA)



## NOM & PRÉNOM :

JOUR	ACTIVITÉS	Cocher les activités désirées
DIMANCHE	Atelier de marionnettes	
DIMANCHE	Atelier de chants et rythme	
LUNDI	Karaoké	
MARDI	Théâtre & Impro	
MERCREDI	Gymnastique douce	
JEUDI	Comité des membres	
JEUDI	Initiation à la tablette	
VENDREDI	Arts plastiques	
VENDREDI	Quilles AM	
SAMEDI	Quilles AM / Quilles PM	
SAMEDI	Art-thérapie	
SAMEDI	Cuisine du monde	

TOUTES LES ACTIVITÉS SONT PAYABLES EN 3 VERSEMENTS.  
 NOUS ACCEPTONS LES PAIEMENTS PAR CHÈQUE, EN ARGENT COMPTANT, AVEC LA  
 CARTE DÉBIT VIA LA PLATEFORME SQUARE OU VIA TRANSFERT INTERAC À  
 L'ADRESSE COURRIEL SUIVANTE: [COMPTABILITE@UPFM.CA](mailto:COMPTABILITE@UPFM.CA)

**NOM & PRÉNOM :** \_\_\_\_\_

# PROGRAMME MÉLI-MÉLO

JOURNÉE	Lundi		Mardi		Mercredi		Jeudi	
	AM	PM	AM	PM	AM	PM	AM	PM
Cochez les périodes désirées								

**NOM & PRÉNOM :** \_\_\_\_\_

## LES SORTIES DU VENDREDI SOIR



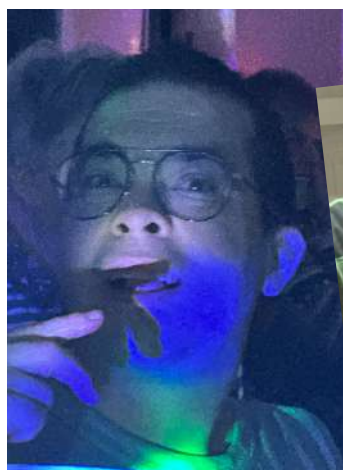
DATE	SORTIE	COCHEZ VOTRE PRÉSENCE
12 avril	Randolph - Pub Ludique	
26 avril	Grande Bibliothèque de Montréal	
10 mai	Billard	
24 mai	Restaurant au Quartier Chinois (25\$)	

# RETOUR SUR NOS ÉVÉNEMENTS

## Peinture sur Céramique



## LA FUREUR



# RETOUR SUR NOS ÉVÉNEMENTS

## CAMP HIVER 2024



# ANNIVERSAIRES AVRIL 2024

GABRYEL LAROUCHE-DESMEULES	01-avr	MARIE-PIER FOREST-CASTONGUAY	16-avr
PATRICK BENOÎT	03-avr	ÉMILIE N. JOSEPH	18-avr
LUCIE CRÉPIN	04-avr	MAXIME BRUN COUSINEAU	20-avr
VINCENT LUSSIER	04-avr	MATHIEU DUPRÉ-HOUDÉ	23-avr
ARNO VETTOREL	05-avr	SÉBASTIEN FRÉCHETTE	23-avr
NORMAND LEMARBRÉ	05-avr	CATHERINE BOIRE	24-avr
ALAIN PICHÉ	07-avr	MICHEL DERKACZ	25-avr
MÉLISSA PERLERA-CASTRO	08-avr	MARIE-MICHÈLE BLIER	26-avr
ROBERT COULOMBE	09-avr	STEVE DUCHAINE	28-avr
BASTIEN FRASER-YVON	10-avr	ANNE EDWARDS	29-avr
MARIE-EVE LAPOINTE	10-avr	DAVID D'ELIA	29-avr
OLIVIER CHAMPAGNE	10-avr	JHONSON IMBERT	29-avr
GaÉTAN LEMIRE	12-avr	MAXIME LÉVESQUE-ASSELIN	30-avr
RICHARD MONETTE	13-avr		
SYLVAIN LANDRY	13-avr		



# ANNIVERSAIRES MAI 2024

MICHEL OUELLETTE

02-Mai

NICHOLAS TUBIO

13-Mai

KARINA PLOEG

02-Mai

DIANE GREENIA

15-Mai

NICOLE VACHON

04-Mai

JOHANNE CATAFORD

16-Mai

STANDLEY PIERRE

08-Mai

PATRICIA FUNEZ-AGUILAR

16-Mai

CATHERINE LUSSIER

10-Mai

CHARLES BRICE

17-Mai

MARTINE MALLET

10-Mai

SYLVAIN ROY

21-Mai

COLETTE GAUTHIER

11-Mai

JULIEN ROY

22-Mai

MARCO BENOIT-GRENIER

12-Mai

DANIELLE SHEEHY

22-Mai

CLAUDE GUILBEAULT

12-Mai

CLAUDE ARBOUR

24-Mai

JULIE MAJOR

12-Mai

MARIE-YANNICK PARÉ-WHITE

24-Mai

GaÉTAN LÉVESQUE

13-Mai

CHRISTIANE TANGUAY

29-Mai

# ANNIVERSAIRES JUIN 2024

VÉRONIQUE BISSONNETTE	04-JUIN	MINH HOANG NGUYEN	11-JUIN
DENIS LAFORGE	03-JUIN	FRANCINE RONDEAU	14-JUIN
ALEXANDRE PARADIS-MARCOTTE	03-JUIN	NORMAND MONETTE	15-JUIN
FRÉDÉRIQUE-FRITZ ZIEMKE-SENA	03-JUIN	SABRINA-ROSANNA ANOBILE	17-JUIN
LINDA BRUNET	07-JUIN	JEAN-ROSEVELT CADET	18-JUIN
CHANTAL GAUVIN	07-JUIN	JEAN-PHILIPPE LAPIERRE	18-JUIN
CHRISTINE GHOBRIAL	07-JUIN	PIERRE ST-GERMAIN	18-JUIN
CLAUDE MONETTE	07-JUIN	STÉPHANE BOUSQUET	19-JUIN
LAURENT GIRARD	09-JUIN	KARINE BEAUREGARD-DUBÉ	22-JUIN
ERIC NANTEL	09-JUIN	MARC GÉLINAS	23-JUIN
SYLVAIN MARTEL	10-JUIN	CYNTHIA DORFEUILLE	29-JUIN
VLADIMIR COLBERT	11-JUIN		



# Mots mêlés

## À la mer

m	e	r	z	b	r	i	î	û	m	t
o	p	h	s	r	a	s	l	c	a	v
u	ê	y	î	a	p	l	e	é	r	a
e	c	y	l	o	r	l	e	à	i	g
t	h	p	o	r	t	d	a	i	n	u
t	e	v	o	i	l	e	i	g	n	e
e	u	b	b	o	u	é	e	n	e	e
c	r	d	j	u	m	e	l	l	e	s
s	e	r	v	i	e	t	t	e	d	q
u	n	a	v	i	r	e	h	v	f	l
e	û	é	m	p	o	i	s	s	o	n



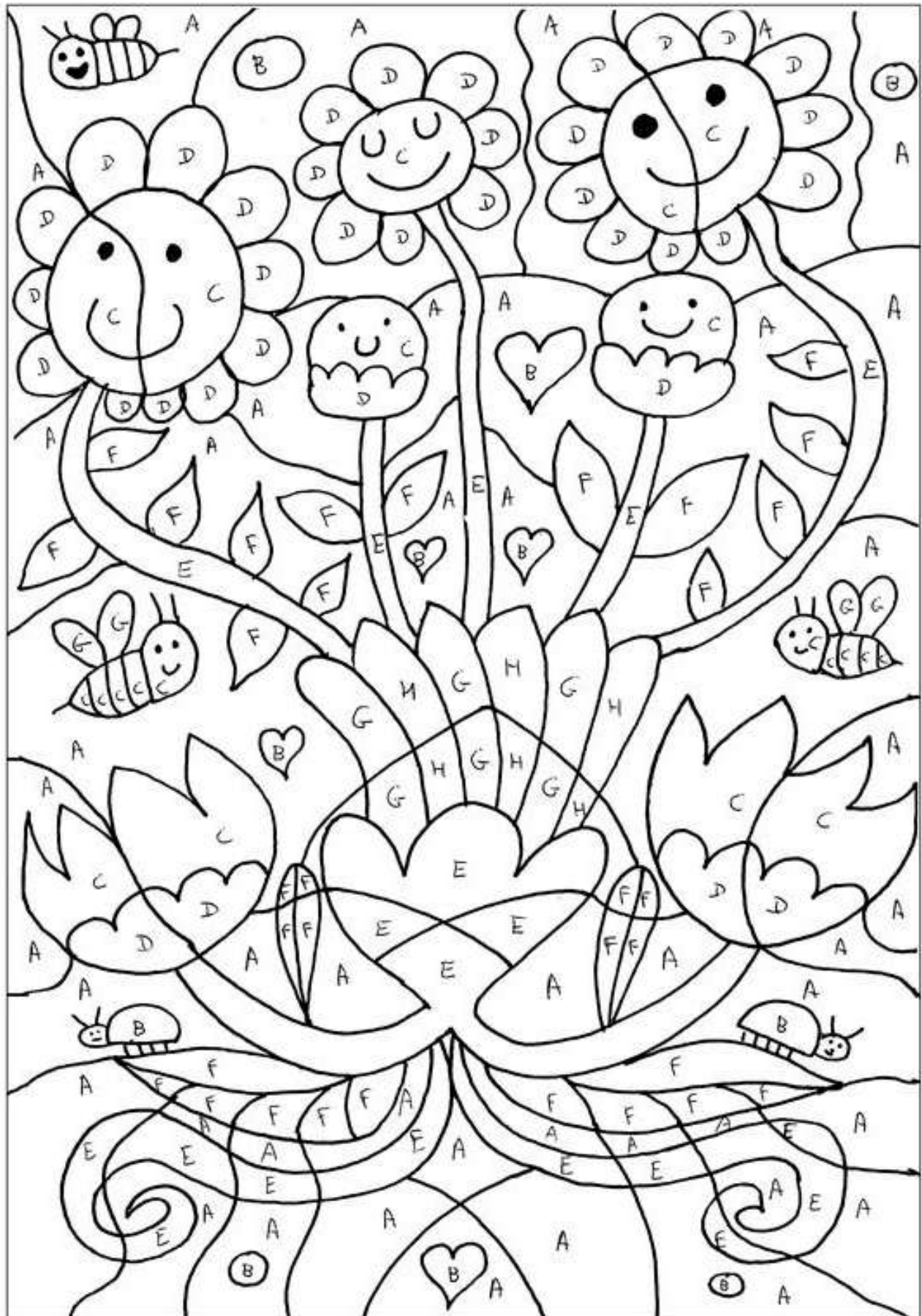
serviette  
jumelles  
baleine  
mouette  
pêcheur  
poisson  
sardine  
navire

bouée  
marin  
plage  
vague  
voile  
port  
île  
mer









A : bleu   B : rouge   C : orange   D : jaune  
 E : vert clair   F : vert foncé   G : violet   H : rose

# NOS DONATEURS

Merci infiniment aux institutions et aux personnes ayant manifesté une générosité et un engagement financier exceptionnels à l'égard de notre organisme. Vous contribuez ainsi à la poursuite de notre mission. Merci beaucoup de votre soutien.

Vous pouvez aussi contribuer au maintien de nos activités et services en nous faisant parvenir un don au nom du Prolongement à la Famille de Montréal au 200-2194 avenue de La Salle, Montréal (Québec) H1V 2K8. L'organisme vous fera parvenir un reçu officiel pour fins d'impôts.

**Merci de votre contribution!**



**Centre  
de services scolaire  
de la Pointe-de-l'Île**

**Québec** 

SERVICE DES LOISIRS  
**St-Clement**



**FONDATION  
ROGER ROY**

*Monsieur Jean-François Goyette*